

兴化市 2024 年公开招聘教师面试方案

一、面试形式和模拟上课教材范围

根据《兴化市 2024 年公开招聘教师公告》规定，音乐、体育、美术、幼教各岗位的面试采用模拟上课加专业技能测试形式，其他岗位的面试采用模拟上课形式。

模拟上课不指定教材版本和年级，模拟上课课题本由评委现场提供。

二、专业技能测试内容与方式（仅供参考，评委可根据实际情况进行调整）

1. 音乐学科

（1）钢琴（30%）：考生自行准备一首独奏曲目，评委根据曲目难度及演奏水平评分，演奏时间不超过 3 分钟。

（2）自弹自唱（20%）：评委指定曲目一首，考生根据要求现场自弹自唱，弹唱时间不超过 3 分钟。

（3）声乐（30%）：考生自行准备一首歌曲，自备伴奏带（U 盘拷贝、MP3 格式，不得使用手机播放），演唱时间不超过 3 分钟。

（4）选修加试（20%）：考生自定器乐或舞蹈中的一项作为选修测试项目。其中：器乐（二胡、小提琴、手风琴、琵琶等）要求曲目自选，乐器自备，演奏时间不超过 3 分钟；舞蹈要求表演一个完整的舞蹈作品，自备伴奏带（U 盘拷贝、MP3 格式，不得使用手机播放），表演时间不超过 3 分钟。

2. 体育学科

（1）队列与口令（10%）：内容由评委指定；

（2）50 米跑（15%）：塑胶跑道，考生自备跑鞋（按照国家学生体质健康标准中大三大四标准计分）；

（3）球类（三项各占 15%，合计 45%）。

篮球——定点投篮，自抢自投，不得带球走，违例后下一个球不计分。1分30秒内完成10次投篮，总5个点，每个点2次，中篮一次计1.5分，超时后投篮中篮不计分。

男生为半径5.8米的圆，女生为4.0米的圆。

排球——传垫球，考生自抛球，先垫一次，接着用传球动作将球传到规定区域，球落点在规定的区域计一次计1.5分。

传垫球区域为圆心相距7米，半径为1米的两个圆。

足球(按照高考体育专业测试足球标准)——绕杆射门，最后射门球进门，对照标准得分；射门不进，按照计时成绩，对照标准得分减3分。

(4) 技巧(15%): 内容由评委指定。

(5) 武术或健美操(15%): 自选一项测试，动作自选，自备伴奏带(U盘拷贝、MP3格式，不得使用手机播放)时间不超过3分钟。

3. 美术学科

在2小时内完成素描、色彩和美术字三项考试内容。

(1) 素描(40%): 根据评委指定内容及要求，用8K素描纸(考场提供)完成一幅素描；相关绘画用具由考生自备。

(2) 色彩(30%): 根据评委指定内容及要求，用8K画纸(考场提供)完成一幅水粉画；相关绘画用具由考生自备。

(3) 美术字(30%): 根据评委指定内容及要求，用8K作业纸(考场提供)绘制4个美术字，相关绘画用具由考生自备。

4. 幼儿教育学科

(1) 自弹自唱(20%): 评委指定儿童歌曲，考生使用电钢琴自弹自唱，时间不超过3分钟。

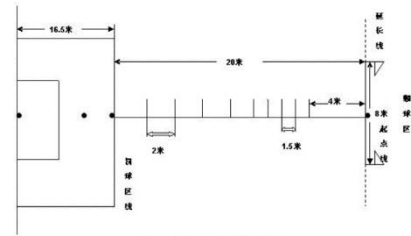
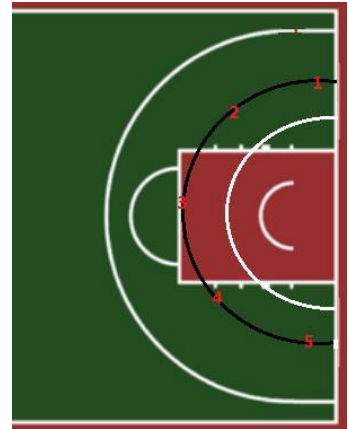


图2 足球运球绕杆射门场地图

(2) 视唱 (20%)：评委指定简谱考题一首，时间不超过 3 分钟。

(3) 即兴舞蹈 (30%)：评委指定一段民族舞或儿童舞音乐，即兴伴舞，时间不超过 5 分钟 (音乐听 2 遍)。

(4) 儿童画 (30%)：根据评委指定内容及要求，用水彩笔或油画棒完成彩色儿童画一幅；8K 作业纸由考场提供，相关绘画用具由考生自备，时间不超过 40 分钟。

三、其他事项

1. 面试采用模拟上课、模拟上课加专业技能测试两种形式进行，音乐、体育、美术、幼儿教师岗位采用模拟上课加专业技能测试形式，其他教师岗位采用模拟上课的形式。面试总成绩为 100 分，60 分为最低合格线，不合格者不得进入下一环节。采用模拟上课加专业技能测试形式的岗位，模拟上课和专业技能测试成绩均采用百分制计算，面试成绩按模拟上课成绩占面试成绩 60%、专业技能测试成绩占面试成绩 40%的比例计算。

2. 总成绩计算方法。面试结束后，按笔试成绩占 40%、面试成绩占 60%的比例计算总成绩。笔试成绩、面试成绩均保留两位小数，第三位小数按“四舍五入”办法处理。考生总成绩在兴化市人民政府网上公布。

3. 备课时间为 40 分钟，模拟上课时间不超过 12 分钟。

4. 未尽事项，以《兴化市 2024 年公开招聘教师公告》为准。

兴化市教育局
2024 年 6 月 13 日