

广东韶关实验中学高中部教师招聘公告

广东韶关实验中学坐落在广东省韶关市武江区芙蓉新城，学校后枕芙蓉山，侧依北江水，是一所按省一级学校以上标准兴建的全寄宿制民办完全中学，直属韶关市教育局管理，设计规模 180 个教学班，得天独厚的自然环境，清新幽雅的校园环境，是学子理想的求学胜地，是教师向往的梦想学校。



学校于 2014 年 9 月开始招生，现有在校学生 9000 余人，办学特色鲜明，教学质量好，办学至今五年高考成绩斐然：四年夺取韶关市状元，缔造了清华、北大、复旦、浙大、武大和人大等一大批名校学子，高考优投率超越 40%，本科率突破 90%。广东韶关实验中学欢迎有志之士加入我们的团队，我们期待与本次招聘的老师于 2022 年 8 月 24 日上岗。

校园环境

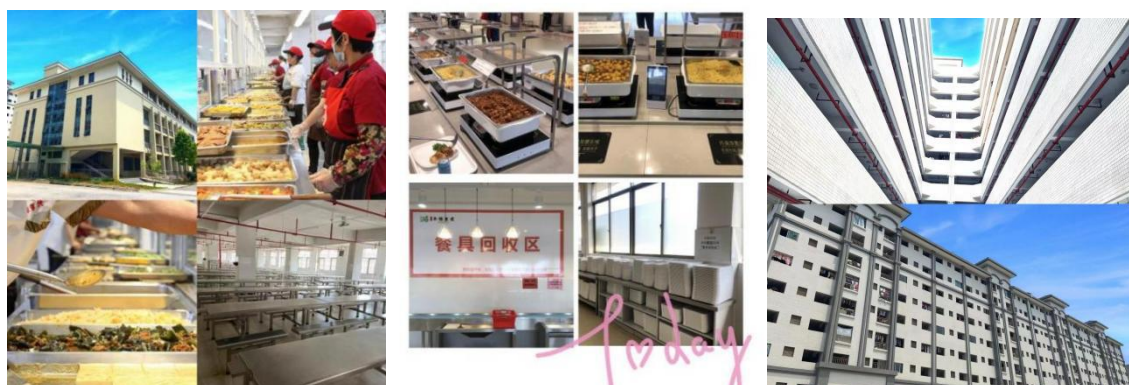
学校占地 300 多亩，规划建筑面积约 32 万平方米，总投资 13.2 亿元，建有现代化的教学楼、艺术楼、科技楼、实验楼、学术报告厅、图书馆、体育馆、美术馆、心理室、音乐室、标准田径场、师生公寓等，教育设施完善齐全，布局合理、环境优美。可容纳小学、初中和高中师生近万人。





食宿环境

教师公寓为一室一厅，配备空调，有阳台、独立卫生间、独立冲凉房，生活设施完善，居住舒适。教师在食堂免费就餐，A级智慧食堂，菜式丰富。



特色育人活动

为丰富校园生活，学校每年举办多类型的特色活动，如班主任节、元旦晚会、校动会、校外远足、篮球赛、“校园十大歌手”、拔河比赛、英语配音活动、社团艺术节等。



韶实特色活动：班主任节



招聘岗位

学科	语文	英语	物理	化学	生物	心理	体育
名额	2	2	1	2	1	2	1

本次招聘的老师于 2022 年 8 月 28 日上岗。

招聘条件

热爱教育事业，具有本科及以上学历(学士及以上学位)，具备相应学科高中教师资格，有高考备考工作经验，语言表达标准流畅，教学基本功扎实；身心健康，形象气质好；师德高尚，吃苦耐劳，具有团队合作意识，追求卓越；年龄一般不能超过 45 岁，特别优秀可适当放宽。

工资及福利待遇

1. 薪资待遇：年收入高一高二老师 16~25 万元；高三老师 22~30 万元，复读班老师 25 万以上，有学科奥赛经历并获得奖励的（应届毕业生高中阶段获得奥赛奖励的）年薪 25 万起。特级、正高级优秀教师、有清北培养经历的教师工资面议。

2. 享受社会保险，学校免费提供公寓式单人住房，免费提供三餐，带薪假期，我校有小初高三个学部可为在职教师子女提供 3 折优惠入学。

招聘程序

1. 应聘者把个人简历、高中教师资格证、身份证、学历证书、学位证书、普通话等级证书、获奖业绩证书等复印件或扫描件，以及正面全身近期照片，发至学校邮箱 shaoshibangongshi@163.com（邮件以“学科+姓名”命名），或电话 0751-8379999, 18927878005（微信同号，加微信备注教师应聘）联系办公室戴老师。

2. 初审合格者，我校会通知老师到校面试考核。具体面试考核方式：笔试（高考模拟试题 1 小时）-----试讲（学校提供试讲内容面对老师试讲 15-25 分钟）---面谈（与校领导面谈）---合格者当场录用签约。

3. 地址：广东省韶关市武江区西联镇碧桂园太阳城广东韶关实验中学（韶关高铁站旁）

疫情防控

为保障广大考生和考务工作人员身体健康和安全，请所有考生知悉、理解、配合、支持考试防疫的措施和要求。考生需佩戴一次性使用医用口罩或以上级别口罩、提供考前 48 小时内核酸检测阴性证明、出示“粤康码”和“行程码”（所有考生须从考前 14 天起，注册“粤康码”，并自我监测有无发热、咳嗽、乏力等疑似症状。如果旅居史、接触史发生变化或出现相关症状，须及时在“粤康码”进行申报更新，有症状的到医疗机构及时就诊排查，排除新冠肺炎等重点传染病）。

（一）正常参加考试。

“粤康码”为绿码，通信大数据行程卡正常（考前 14 天内无国内中高风险地区及所在地市旅居史），凭考前 48 小时内核酸检测阴性证明，经现场测量体温正常（体温 $<37.3^{\circ}\text{C}$ ）的考生可正常参加考试。

（二）不得参加考试。

1. “粤康码”为红码或黄码的考生；
2. 正处于隔离治疗期的确诊病例、无症状感染者，以及隔离期未滿的密切接触者、次密切接触者；
3. 未按照我省及我市防控政策完成健康管理的境外旅居史人员、国内中高风险地区及所在地市（直辖市为区，下同）其他地区的考生；
4. 不能提供考前 48 小时内核酸检测阴性证明的考生。

（三）安排至隔离考场考试。

1. 考前 14 天内（不含考试当天）有发热等疑似症状的考生；
2. 现场测量体温不正常（体温 $\geq 37.3^{\circ}\text{C}$ ），在临时观察区适当休息后使用水银体温计再次测量体温仍然不正常的，考生近 14 天无中高风险地区所在地市旅居史，先在隔离考场考试再检测核酸；
3. 考生要提前了解我省及我市防控政策，本省考生考试前 14 天非必要不出省。中高风险地区所在地市（直辖市为区）考生要合理安排时间，按照我省及我市防控政策

落实健康管理、核酸检测。考试期间考生出现发热（体温 $\geq 37.3^{\circ}\text{C}$ ）、咳嗽、乏力等不适症状，应及时报告并自觉服从考试现场工作人员管理。

欢迎加入广东韶关实验中学！

广东韶关实验中学
2022年8月23日